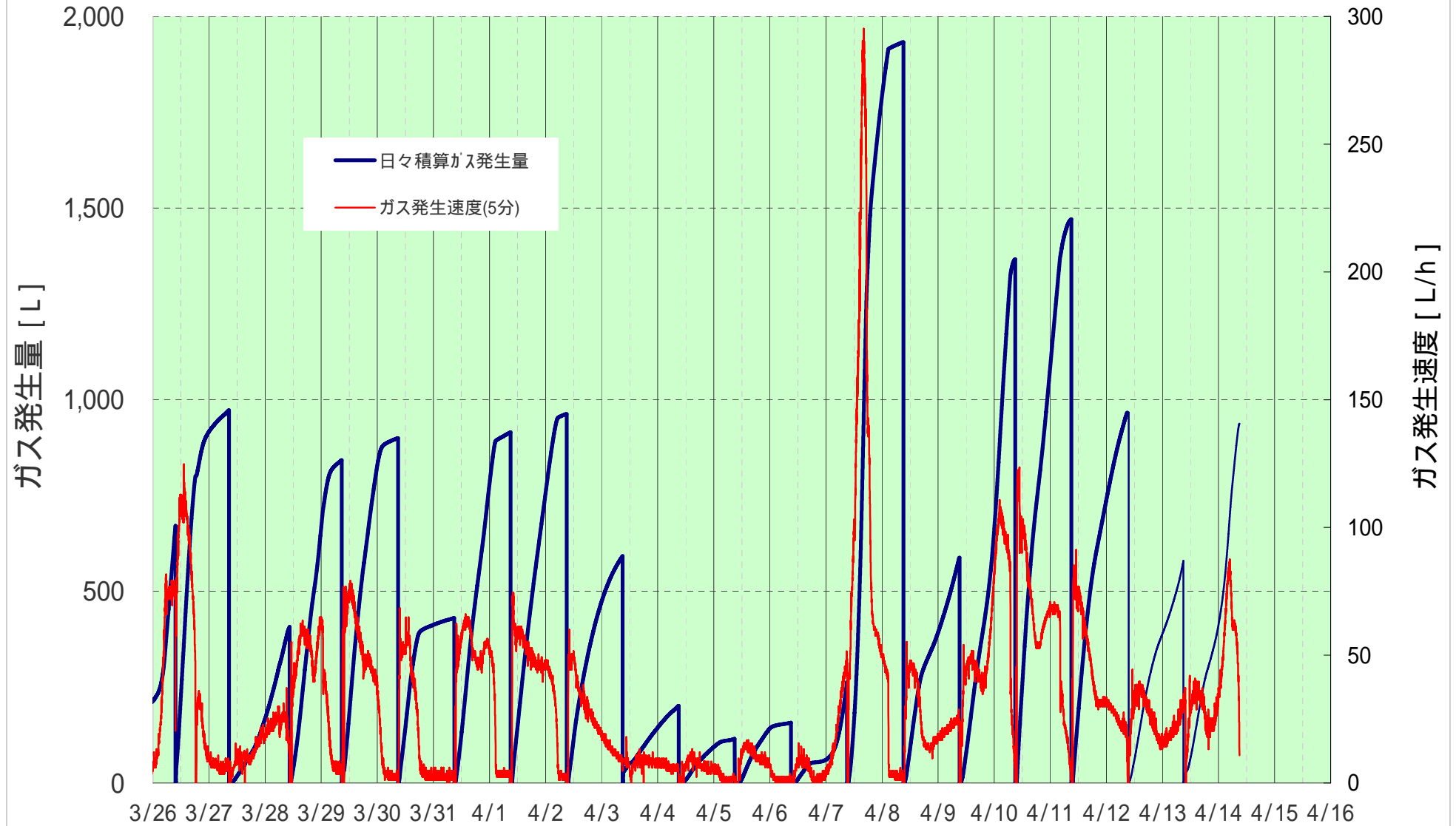


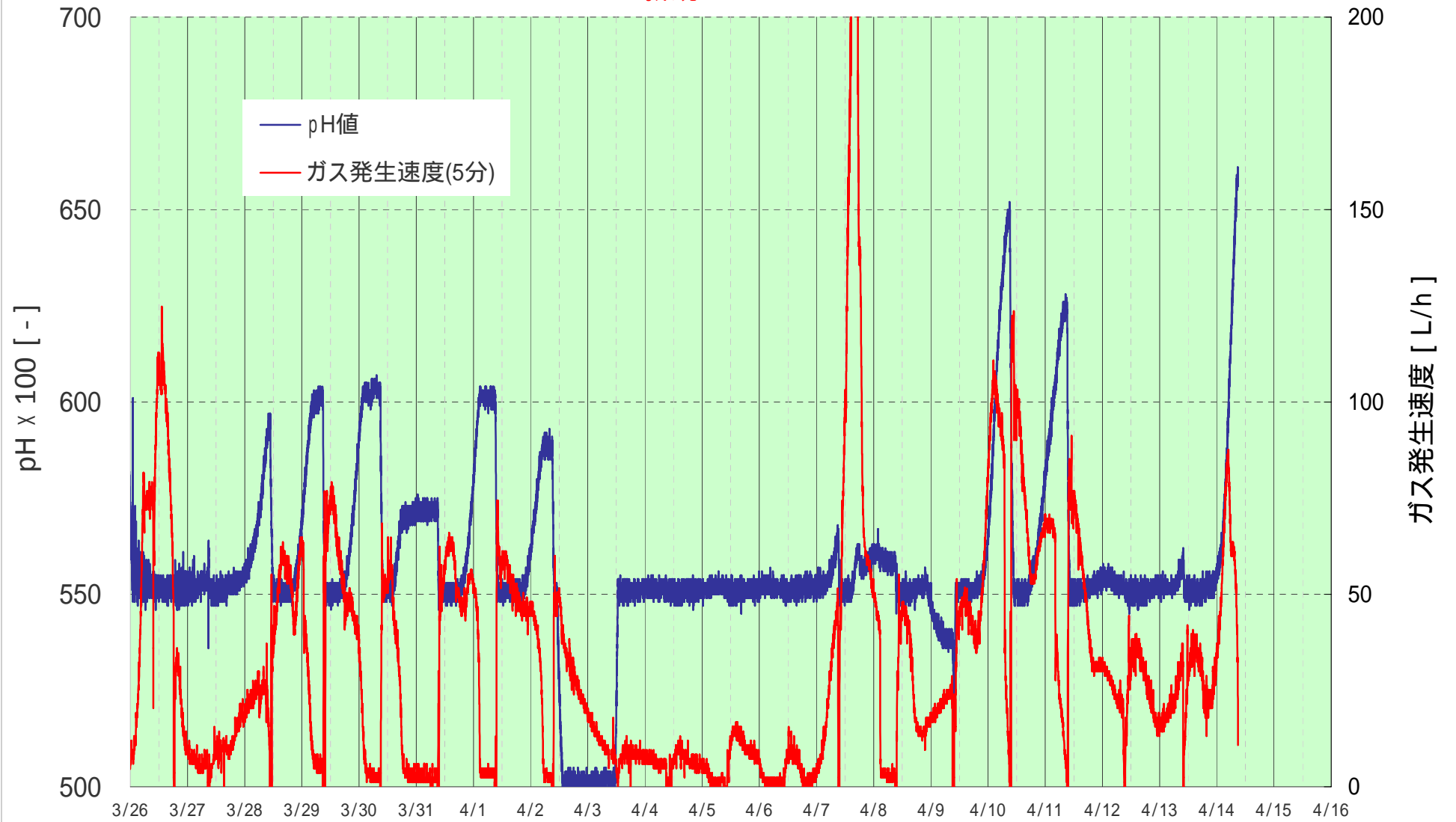
半回分連続生産 2014/03/25 - 4/14

新規Microflora

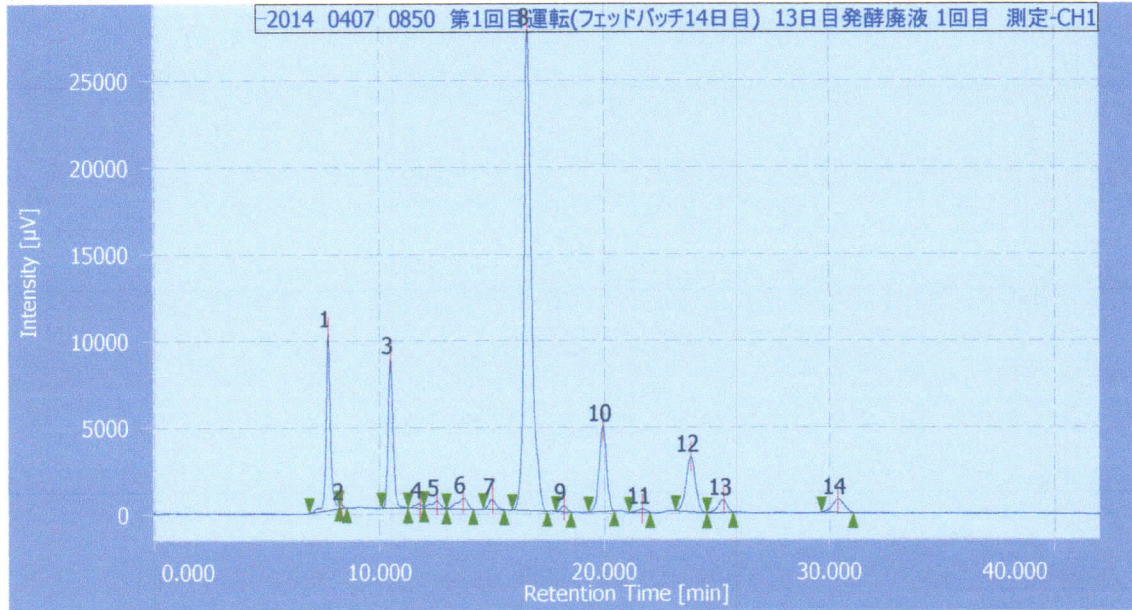


半回分連続生産 2014/03/25 - 4/14

新規Microflora



クロマトグラム



クロマトグラム情報

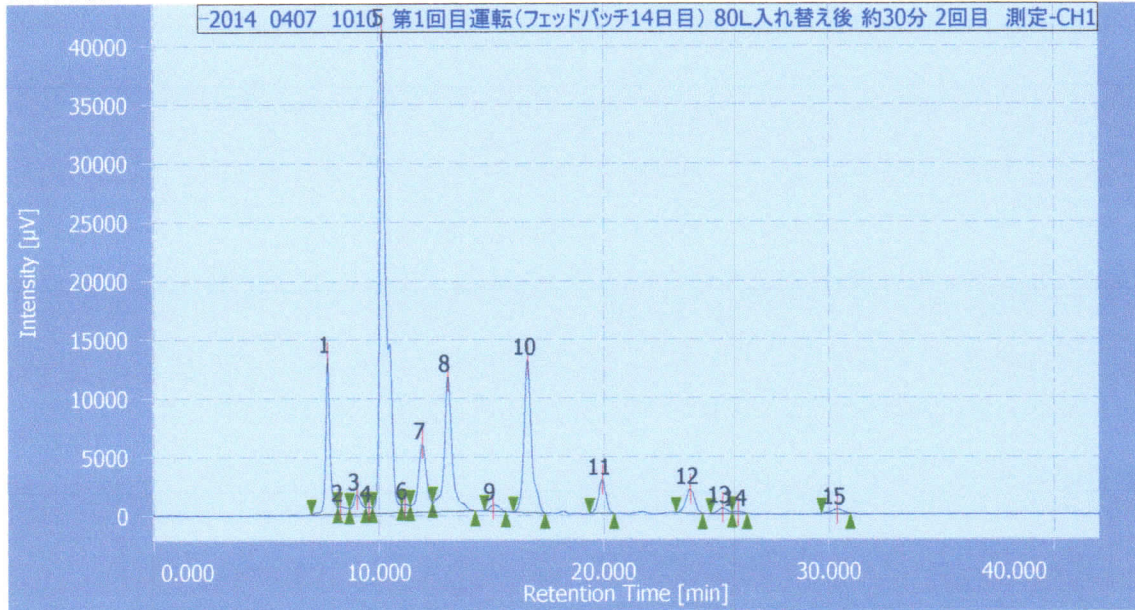
ユーザー名 Administrator
 更新日時 2014/04/07 10:18:45
 コメント 2014 0407 0850 フェッドバッチ運転の代謝産物(HN001-IN19-IN18) pH 5.65 ガス発生量 54(L/h) 糖蜜 X2=4 3.7L 投入, 栄養剤 W1/1.0 3.7L 投入
 システム名 HPLC System
 測定日 2014/04/07 9:36:43
 注入量 1.00 [μL]
 サンプル# 1
 プロジェクト名 2013 沖縄糖蜜
 取込時間 42.0 [min]
 測定シーケンス 2014 0407 0850 第1回目運転(フェッドバッチ14日目) 13日目発酵廃液 測定
 コントロールメソッド 沖縄 2013 0731-45min
 ピークID テーブル 全 6
 検量線テーブル 2014 0327

追加情報

ピーク情報

#	ピーク名	CH	tR [min]	面積 [μV·sec]	高さ [μV]	面積%	高さ%	定量値	NTP	分離度	シンメトリー係数	警告
1	Unknown	1	7.750	136532	10280	11.081	17.434	N/A	10799	N/A	1.119	
2	Unknown	1	8.325	2554	220	0.207	0.373	N/A	N/A	N/A	N/A	
3	Unknown	1	10.500	132280	8591	10.736	14.568	N/A	11528	2.460	1.145	
4	Unknown	1	11.808	6047	273	0.491	0.463	N/A	4891	0.937	N/A	
5	Unknown	1	12.575	12944	443	1.051	0.751	N/A	2713	1.187	N/A	
6	Unknown	1	13.742	20419	624	1.657	1.059	N/A	2985	1.618	0.773	
7	Unknown	1	15.025	12453	561	1.011	0.952	N/A	10578	2.817	1.149	
8	乳酸	1	16.617	643372	27815	52.219	47.168	291.377 [mM]	14662	3.048	1.195	外挿
9	Unknown	1	18.200	6583	372	0.534	0.631	N/A	21828	3.216	0.925	
10	酢酸	1	19.942	112077	4907	9.097	8.322	105.719 [mM]	18076	2.573	0.912	外挿
11	Unknown	1	21.667	5728	212	0.465	0.359	N/A	13305	2.910	0.841	
12	Unknown	1	23.842	92098	3191	7.475	5.410	N/A	16272	1.964	0.934	
13	Unknown	1	25.283	20251	723	1.644	1.226	N/A	19492	5.895	0.821	
14	Unknown	1	30.358	28731	757	2.332	1.284	N/A	14686	N/A	0.991	

クロマトグラム

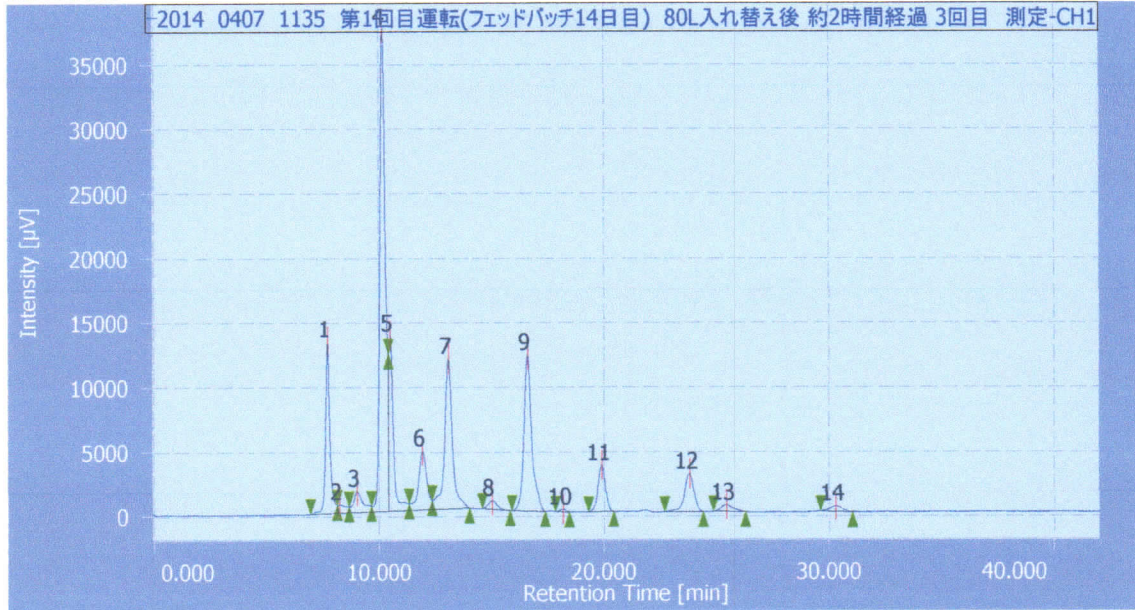


クロマトグラム情報

ユーザー名 Administrator
 更新日時 2014/04/07 11:18:32
 コメント 2014 0407 1010 フェッドバッチ運転の代謝産物(HN001・IN19・IN18) pH5.51 ガス発生量 54(L/h) 糖蜜 X2=4 8L 投入,栄養剤 W1/1.0 8L 投入
 システム名 HPLC System
 測定日 2014/04/07 10:36:30
 注入量 1.00 [μL]
 サンプル# 1
 プロジェクト名 2013 沖縄糖蜜
 取込時間 42.0 [min]
 測定シーケンス 2014 0407 1010 第1回目運転(フェッドバッチ14日目) 80L入れ替え後 約30分 測定
 コントロールメソッド 沖縄 2013 0731-45min
 ピークIDテーブル 全6
 検量線テーブル 2014 0327
 追加情報
 ピーク情報

#	ピーク名	CH	tR [min]	面積 [μV·sec]	高さ [μV]	面積%	高さ%	定量値	NTP	分離度	シンメトリー係数	警告
1	Unknown	1	7.750	179429	13352	8.569	14.051	N/A	10710	N/A	1.317	
2	Unknown	1	8.317	17931	667	0.856	0.702	N/A	N/A	N/A	N/A	N/A
3	Unknown	1	9.033	41223	1607	1.969	1.691	N/A	3088	N/A	N/A	N/A
4	Unknown	1	9.558	9468	571	0.452	0.601	N/A	N/A	N/A	N/A	N/A
5	スクロース	1	10.192	910572	41277	43.489	43.437	57.7362 [mM]	7765	N/A	1.490	
6	Unknown	1	11.167	15839	736	0.756	0.774	N/A	N/A	N/A	N/A	N/A
7	グルコース	1	11.950	152697	5826	7.293	6.131	15.6610 [mM]	5519	1.945	N/A	
8	フラクトース	1	13.092	288121	11488	13.761	12.090	30.0317 [mM]	9631	2.924	N/A	
9	Unknown	1	15.092	15843	531	0.757	0.559	N/A	5186	2.186	1.227	
10	乳酸	1	16.608	308274	12992	14.723	13.672	136.100 [mM]	14430	5.822	1.235	外挿
11	酢酸	1	19.933	65215	2872	3.115	3.023	61.8786 [mM]	18124	5.948	0.930	外挿
12	Unknown	1	23.850	56479	2041	2.697	2.148	N/A	17162	1.931	0.913	
13	Unknown	1	25.258	13541	485	0.647	0.510	N/A	18941	N/A	N/A	N/A
14	エタノール	1	25.950	5098	203	0.243	0.214	8.99494 [mM]	N/A	N/A	N/A	N/A
15	Unknown	1	30.350	14086	378	0.673	0.398	N/A	14679	N/A	0.926	

クロマトグラム



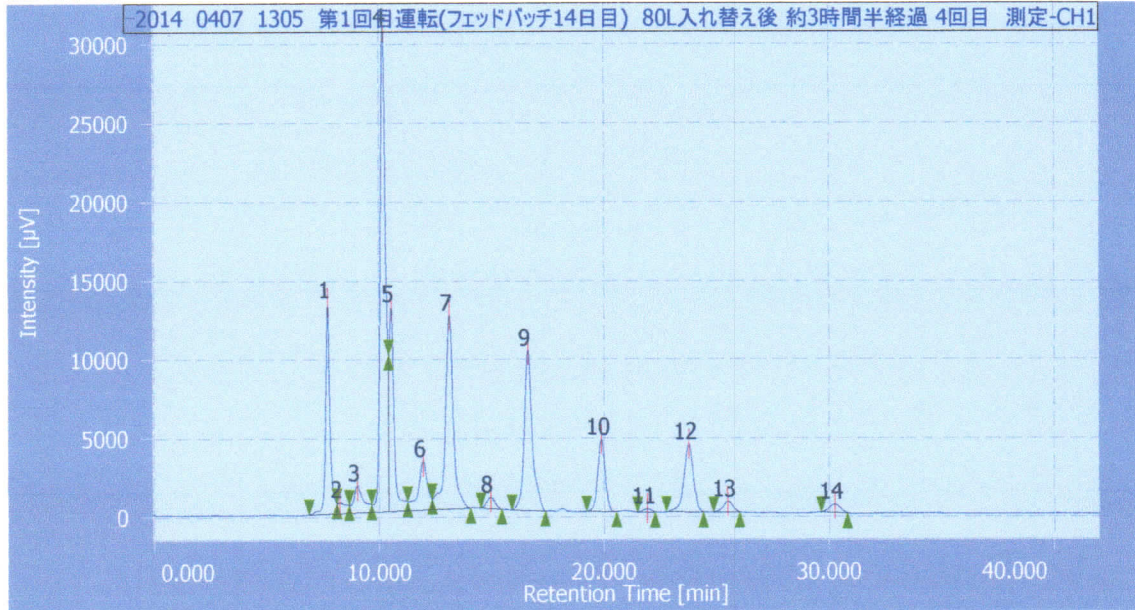
クロマトグラム情報

ユーザー名 Administrator
 更新日時 2014/04/07 12:45:48
 コメント 2014 0407 1135 フェッドバッチ運転の代謝産物(HN001・IN19・IN18) pH 5.51 ガス発生量 84(L/h) 糖蜜 X2=4 8L 投入, 栄養剤 W1/1.0 8L 投入
 システム名 HPLC System
 測定日 2014/04/07 12:03:45
 注入量 1.00 [µL]
 サンプル# 1
 プロジェクト名 2013 沖縄糖蜜
 取込時間 42.0 [min]
 測定シーケンス 2014 0407 1135 第1回目運転(フェッドバッチ14日目) 80L 入れ替え後 約2時間経過 測定
 コントロールメソッド 沖縄 2013 0731-45min
 ピークIDテーブル 全 6
 検量線テーブル 2014 0327
 追加情報
 ピーク情報

#	ピーク名	CH	tR [min]	面積 [µV·sec]	高さ [µV]	面積%	高さ%	定量値	NTP	分離度	シンメトリー係数	警告
1	Unknown	1	7.742	179123	13322	8.848	12.890	N/A	10722	N/A	1.339	
2	Unknown	1	8.267	18139	672	0.896	0.650	N/A	N/A	N/A	N/A	
3	Unknown	1	9.042	51047	1656	2.521	1.602	N/A	2957	2.058	N/A	
4	スクロース	1	10.192	647901	37441	32.003	36.227	52.3713 [mM]	8012	N/A	N/A	
5	Unknown	1	10.517	202356	13571	9.995	13.131	N/A	N/A	N/A	N/A	
6	グルコース	1	11.958	120428	4578	5.949	4.429	12.3052 [mM]	5758	1.967	N/A	
7	フラクトース	1	13.108	285183	11637	14.087	11.260	30.4208 [mM]	9360	3.096	N/A	
8	Unknown	1	15.042	18132	682	0.896	0.660	N/A	7173	2.461	1.090	
9	乳酸	1	16.608	295101	12093	14.577	11.701	126.686 [mM]	13761	3.059	1.197	外挿
10	Unknown	1	18.183	3524	201	0.174	0.194	N/A	24344	3.250	0.934	
11	酢酸	1	19.900	81725	3582	4.037	3.466	77.1606 [mM]	18018	5.897	0.947	外挿
12	Unknown	1	23.808	86463	2948	4.271	2.852	N/A	16745	1.970	0.855	
13	Unknown	1	25.433	19852	545	0.981	0.528	N/A	12286	5.213	1.225	
14	Unknown	1	30.292	15518	424	0.767	0.410	N/A	16229	N/A	1.058	

2014 0407 1305 第1回目運転(フェッドバッチ14日目) 80L 入れ替え後 約3時間半経過 測定 2014 0407 1305 第1回目運転(フェッドバッチ14日目) 80L 入れ替え後 約3時間半経過 4回目 測定 2014/04/07 14:25:02

クロマトグラム

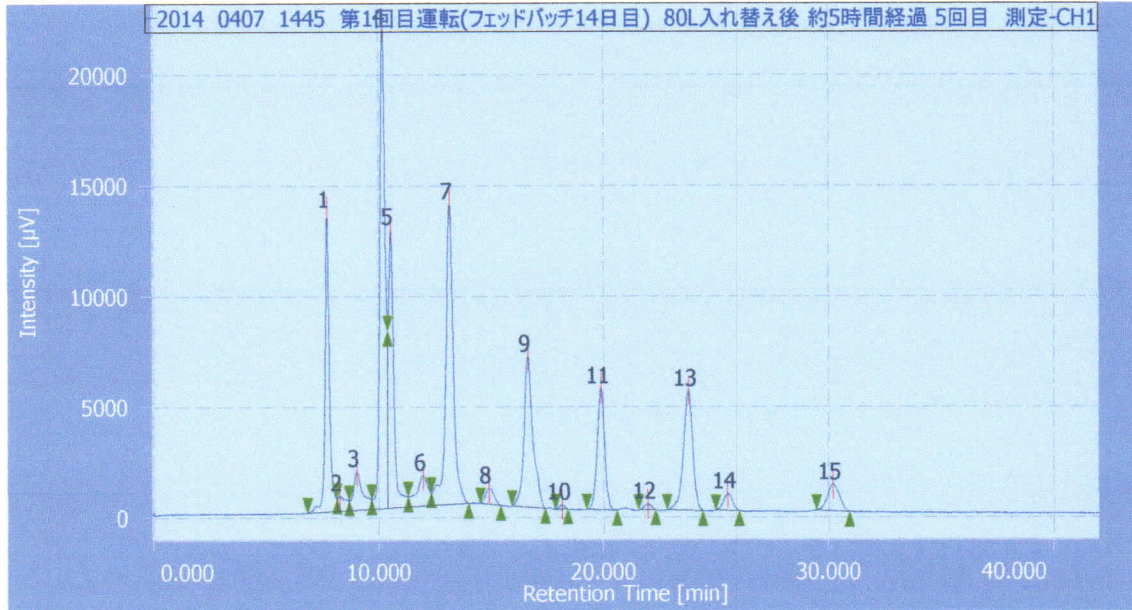


クロマトグラム情報

ユーザー名 Administrator
 更新日時 2014/04/07 14:24:59
 コメント 2014 0407 13:05 フェッドバッチ運転の代謝産物(HN001-IN19-IN18) pH 5.50 ガス発生量 138(L/h) 糖蜜 X2=4 8L 投入, 栄養剤 W1/1.0 8L 投入
 システム名 HPLC System
 測定日 2014/04/07 13:42:56
 注入量 1.00 [µL]
 サンプル# 1
 プロジェクト名 2013 沖縄糖蜜
 取込時間 42.0 [min]
 測定シーケンス 2014 0407 1305 第1回目運転(フェッドバッチ14日目) 80L 入れ替え後 約3時間半経過 測定
 コントロールメソッド 沖縄 2013 0731-45min
 ピークID テーブル 全 6
 検量線テーブル 2014 0327
 追加情報
 ピーク情報

#	ピーク名	CH	tR [min]	面積 [µV·sec]	高さ [µV]	面積%	高さ%	定量値	NTP	分離度	シンメトリー係数	警告
1	Unknown	1	7.742	179121	13407	9.302	13.949	N/A	10862	N/A	1.343	
2	Unknown	1	8.267	19641	705	1.020	0.733	N/A	N/A	N/A	N/A	
3	Unknown	1	9.042	54143	1729	2.812	1.799	N/A	2899	2.069	N/A	
4	スクロース	1	10.200	523477	30694	27.184	31.935	42.9338 [mM]	8191	N/A	N/A	
5	Unknown	1	10.558	206927	13001	10.746	13.526	N/A	N/A	N/A	N/A	
6	グルコース	1	11.975	91090	3096	4.730	3.221	8.32320 [mM]	5251	1.915	N/A	
7	フラクトース	1	13.142	305943	12297	15.887	12.794	32.1461 [mM]	8784	2.932	N/A	
8	Unknown	1	14.958	17838	709	0.926	0.738	N/A	7702	2.649	1.030	
9	乳酸	1	16.625	254006	10154	13.190	10.564	106.369 [mM]	13155	5.599	1.153	外挿
10	酢酸	1	19.892	105088	4596	5.457	4.782	99.0143 [mM]	18179	3.365	0.930	外挿
11	Unknown	1	21.892	5026	224	0.261	0.233	N/A	21172	2.794	0.937	
12	Unknown	1	23.758	125045	4292	6.494	4.465	N/A	16574	2.266	0.891	
13	Unknown	1	25.467	20238	679	1.051	0.707	N/A	17331	5.668	1.021	
14	酪酸	1	30.225	18106	533	0.940	0.554	9.40877 [mM]	17663	N/A	0.999	

クロマトグラム

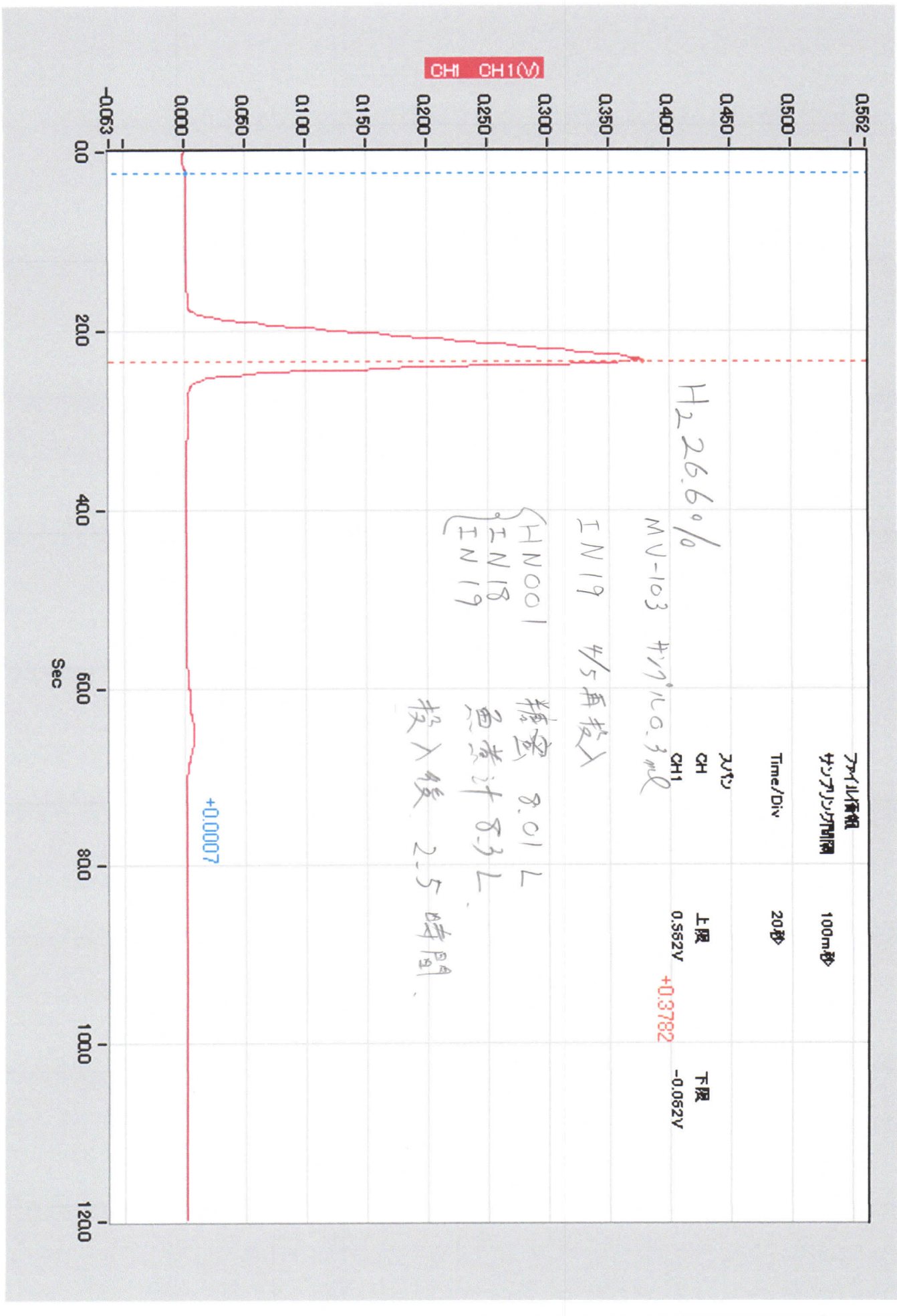


クロマトグラム情報

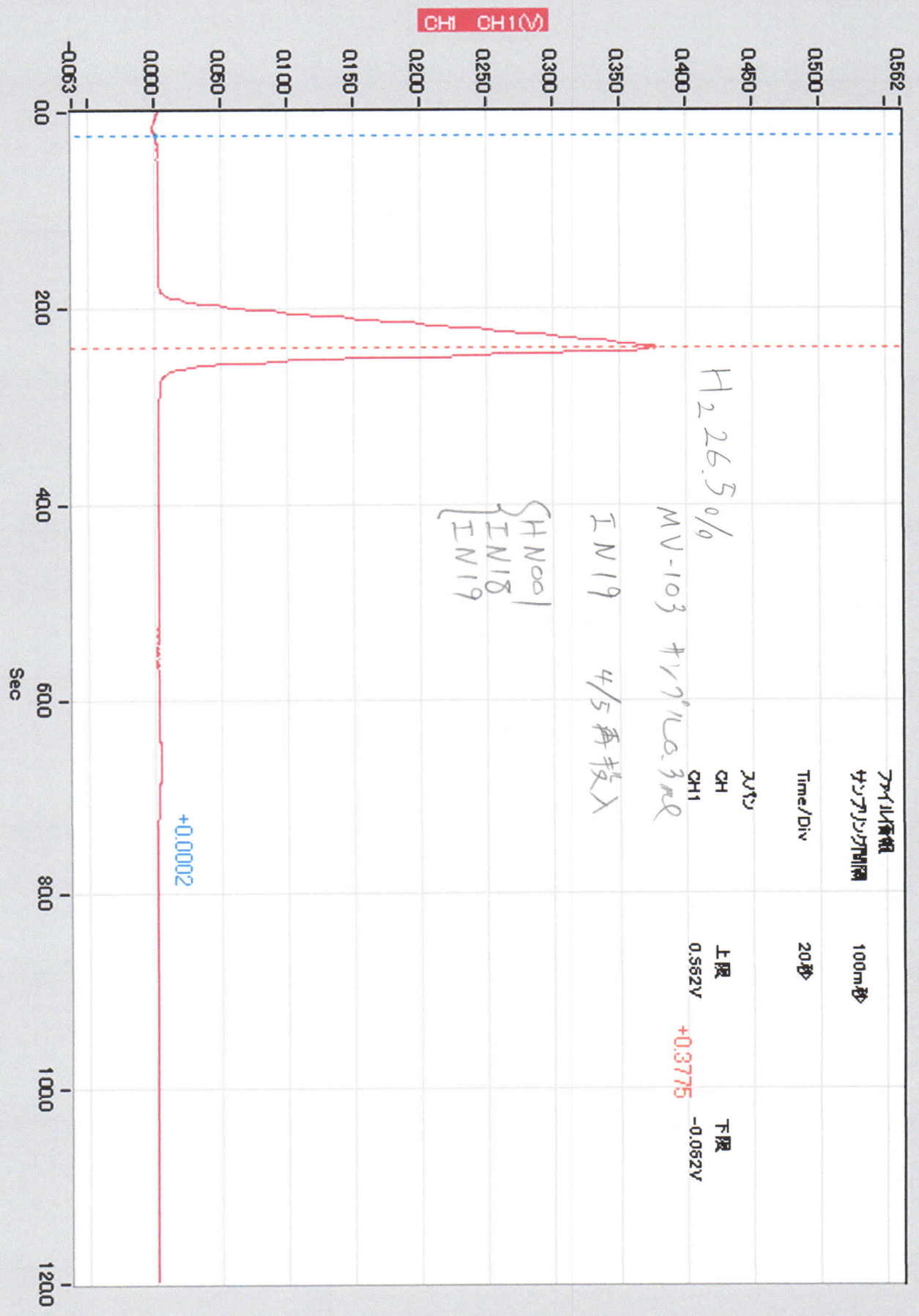
ユーザー名 Administrator
 更新日時 2014/04/07 15:56:52
 コメント 2014 0407 1445 フェッドバッチ運転の代謝産物(HN001-IN19-IN18) pH 5.52 ガス発生量 228(L/h) 糖蜜 X2=4 8L 投入, 栄養剤 W1/1.0 8L 投入
 システム名 HPLC System
 測定日 2014/04/07 15:14:49
 注入量 1.00 [μL]
 サンプル# 1
 プロジェクト名 2013 沖縄糖蜜
 取込時間 42.0 [min]
 測定シーケンス 2014 0407 1445 第1回目運転(フェッドバッチ14日目) 80L 入れ替え後 約5時間経過 測定
 コントロールメソッド 沖縄 2013 0731-45min
 ピークID テーブル 全 6
 検量線テーブル 2014 0327
 追加情報
 ピーク情報

#	ピーク名	CH	tR [min]	面積 [μV·sec]	高さ [μV]	面積%	高さ%	定量値	NTP	分離度	シンメトリー係数	警告
1	Unknown	1	7.742	180298	13524	10.270	15.721	N/A	11013	N/A	1.234	
2	Unknown	1	8.292	18230	681	1.038	0.792	N/A	N/A	N/A	N/A	
3	Unknown	1	9.050	51258	1745	2.920	2.028	N/A	3380	2.140	N/A	
4	スクロース	1	10.200	365430	21709	20.815	25.235	30.3661 [mM]	8042	N/A	N/A	
5	Unknown	1	10.567	207520	12569	11.820	14.610	N/A	N/A	N/A	N/A	
6	グルコース	1	11.992	50356	1400	2.868	1.628	3.76389 [mM]	2967	1.682	N/A	
7	フラクトース	1	13.183	321049	13571	18.287	15.775	35.4774 [mM]	9534	2.807	0.847	
8	Unknown	1	14.925	18239	718	1.039	0.835	N/A	7186	2.578	1.131	
9	乳酸	1	16.633	187974	6814	10.707	7.920	71.3770 [mM]	11346	2.859	1.139	外挿
10	Unknown	1	18.158	3169	203	0.181	0.236	N/A	26654	3.346	0.963	
11	酢酸	1	19.883	125050	5473	7.123	6.362	117.917 [mM]	18246	3.478	0.944	外挿
12	Unknown	1	21.942	6047	283	0.344	0.328	N/A	21536	2.748	0.967	
13	Unknown	1	23.767	155102	5375	8.835	6.248	N/A	16796	2.330	0.866	
14	Unknown	1	25.492	21229	756	1.209	0.878	N/A	18422	5.436	0.992	
15	酪酸	1	30.192	44677	1208	2.545	1.404	21.3319 [mM]	15102	N/A	0.999	

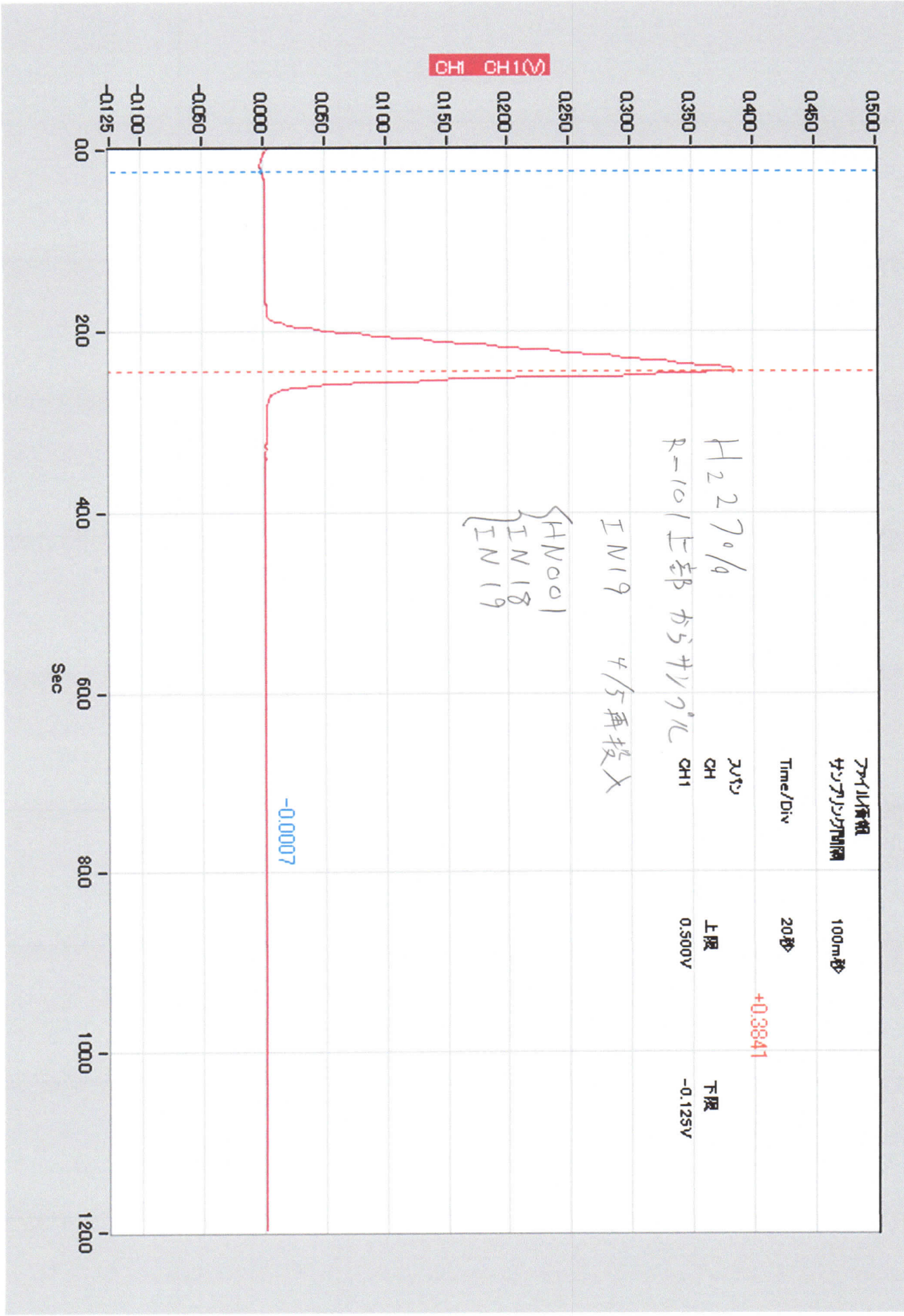
2014. 4. 7 12:09



2014. 4. 7 14:06



2014. 4. 7 14:55



チャンネル情報
サイン波の間隔

100m秒

Time/Div

20秒

+0.3841

2V/div

上限

下限

CH1

0.500V

-0.125V

H22 70%
R-10 / 上部からサイン波

IN19 4/5再投入

{ HN001
IN18
IN19

-0.0007

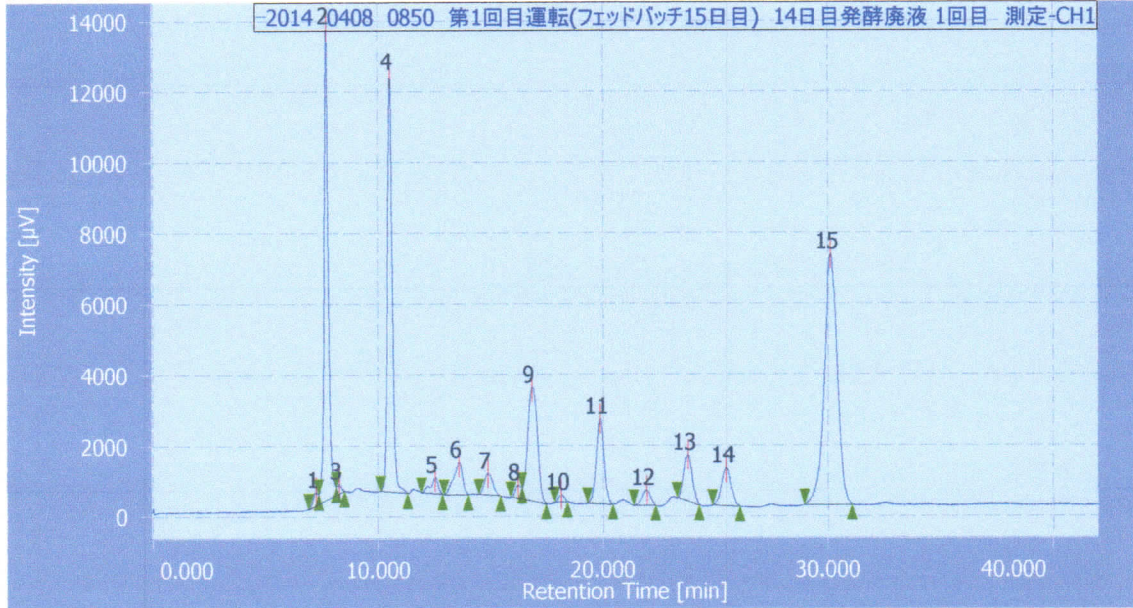
CHI CH1(V)

0.500
0.450
0.400
0.350
0.300
0.250
0.200
0.150
0.100
0.050
0.000
-0.050
-0.100
-0.125

00 200 400 600 800 1000 1200

Sec

クロマトグラム



クロマトグラム情報

ユーザー名 Administrator
 更新日時 2014/04/08 10:00:02
 コメント 2014 0408 0850 フェッドバッチ運転の代謝産物(HN001・IN19・IN18) pH 5.58 ガス発生量 6(L/h) 糖蜜 X2=4 8L 投入, 栄養剤 W1/1.0 8L 投入
 システム名 HPLC System
 測定日 2014/04/08 9:17:58
 注入量 1.00 [μL]
 サンプル# 1
 プロジェクト名 2013 沖縄糖蜜
 取込時間 42.0 [min]
 測定シーケンス 2014 0408 0850 第1回目運転(フェッドバッチ15日目) 14日目発酵廃液 測定
 コントロールメソッド 沖縄 2013 0731-45min
 ピークID テーブル 全 6
 検量線テーブル 2014 0327

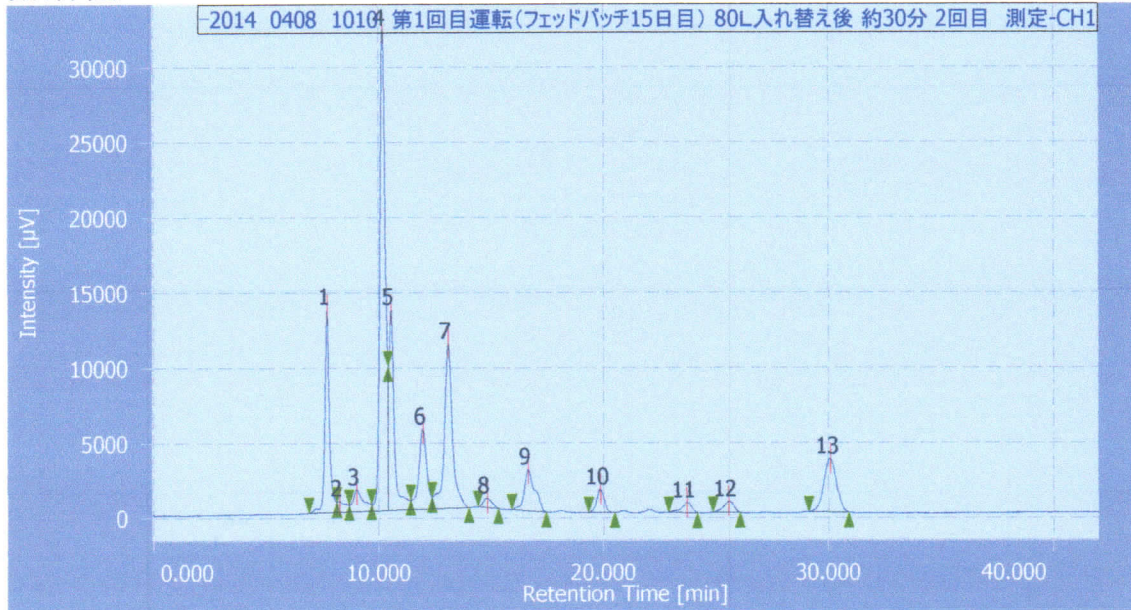
追加情報

ピーク情報

#	ピーク名	CH	tR [min]	面積 [μV·sec]	高さ [μV]	面積%	高さ%	定量値	NTP	分離度	シンメトリー係数	警告
1	Unknown	1	7.275	5689	363	0.607	0.827	N/A	N/A	N/A	N/A	
2	Unknown	1	7.733	170946	13376	18.253	30.472	N/A	10582	N/A	1.104	
3	Unknown	1	8.283	3535	277	0.377	0.631	N/A	N/A	N/A	N/A	
4	Unknown	1	10.558	181049	11791	19.331	26.862	N/A	11883	4.578	1.061	
5	Unknown	1	12.550	11002	467	1.175	1.065	N/A	10718	1.743	0.790	
6	Unknown	1	13.625	25555	913	2.729	2.080	N/A	5252	1.738	0.783	
7	Unknown	1	14.900	15929	609	1.701	1.386	N/A	6878	N/A	1.183	
8	Unknown	1	16.217	7080	382	0.756	0.869	N/A	N/A	N/A	N/A	
9	Unknown	1	16.867	97608	3217	10.422	7.328	N/A	6717	1.937	N/A	
10	Unknown	1	18.142	3633	217	0.388	0.494	N/A	21313	3.161	1.008	
11	酢酸	1	19.875	55272	2388	5.902	5.440	51.4491 [mM]	17405	3.220	0.969	外挿
12	Unknown	1	21.917	10600	432	1.132	0.983	N/A	17177	2.728	0.868	
13	Unknown	1	23.767	33701	1315	3.598	2.995	N/A	18922	2.347	1.035	
14	Unknown	1	25.467	30741	1070	3.282	2.438	N/A	17911	5.223	0.989	
15	酪酸	1	30.125	284208	7080	30.346	16.129	125.041 [mM]	13758	N/A	0.941	外挿

Suc
 Glu
 Fru
 乳
 イタ

クロマトグラム



クロマトグラム情報

ユーザー名 Administrator
 更新日時 2014/04/08 11:22:51
 コメント 2014 0408 1010 フェッドパッチ運転の代謝産物(HN001・IN19(2014 0408 0943 R-101へ再投入)・IN18) pH5.51 ガス発生量 30(L/h) 糖蜜 X2=4 8L 投入,栄養剤 W1/1.0 10.2L 投入
 システム名 HPLC System
 測定日 2014/04/08 10:40:49
 注入量 1.00 [μL]
 サンプル# 1
 プロジェクト名 2013 沖縄糖蜜
 取込時間 42.0 [min]
 測定シーケンス 2014 0408 1010 第1回目運転(フェッドパッチ15日目) 80L 入れ替え後 約30分 測定
 コントロールメソッド 沖縄 2013 0731-45min
 ピークIDテーブル 全6
 検量線テーブル 2014 0327

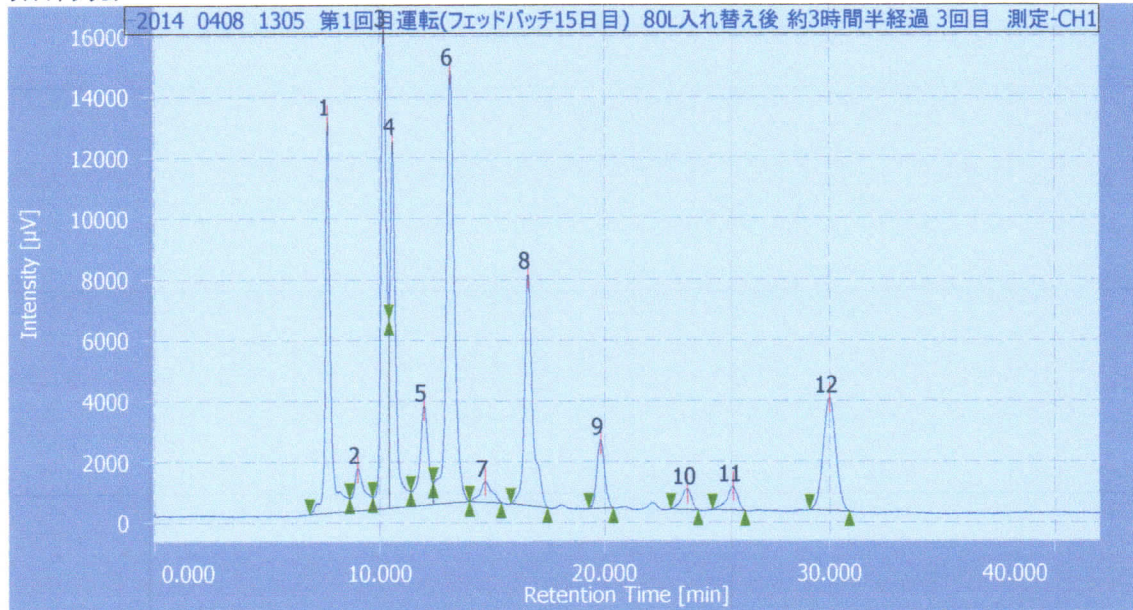
追加情報

ピーク情報

#	ピーク名	CH	tR [min]	面積 [μV·sec]	高さ [μV]	面積%	高さ%	定量値	NTP	分離度	シンメトリー係数	警告
1	Unknown	1	7.733	190765	13503	10.695	15.481	N/A	9595	N/A	1.373	
2	Unknown	1	8.283	19252	726	1.079	0.833	N/A	N/A	N/A	N/A	
3	Unknown	1	9.050	47712	1456	2.675	1.670	N/A	2465	1.941	N/A	
4	スクロース	1	10.200	557940	32066	31.279	36.761	44.8522 [mM]	7899	N/A	N/A	
5	Unknown	1	10.583	232110	13362	13.012	15.318	N/A	N/A	N/A	N/A	
6	グルコース	1	11.992	133643	5337	7.492	6.118	14.3465 [mM]	6319	1.934	N/A	
7	フラクトース	1	13.117	278538	10946	15.615	12.549	28.6152 [mM]	8689	2.694	N/A	
8	Unknown	1	14.833	16032	618	0.899	0.708	N/A	6882	2.447	1.229	
9	乳酸	1	16.675	90331	2748	5.064	3.151	28.7889 [mM]	7060	4.550	1.035	
10	酢酸	1	19.858	35997	1533	2.018	1.757	33.0243 [mM]	16996	5.630	0.978	
11	Unknown	1	23.700	20547	668	1.152	0.766	N/A	15597	2.282	0.790	
12	Unknown	1	25.550	23193	710	1.300	0.814	N/A	13899	4.833	0.885	
13	酪酸	1	30.083	137692	3553	7.719	4.073	62.7471 [mM]	14081	N/A	0.960	外挿

2014 0408 1305 第1回目運転(フェッドバッチ15日目) 80L入れ替え後 約3時間半経過 測定 2014 0408 1305 第1回目運転(フェッドバッチ15日目) 80L入れ替え後 約3時間半経過 3回目 測定 2014/04/08 14:17:47

クロマトグラム



クロマトグラム情報

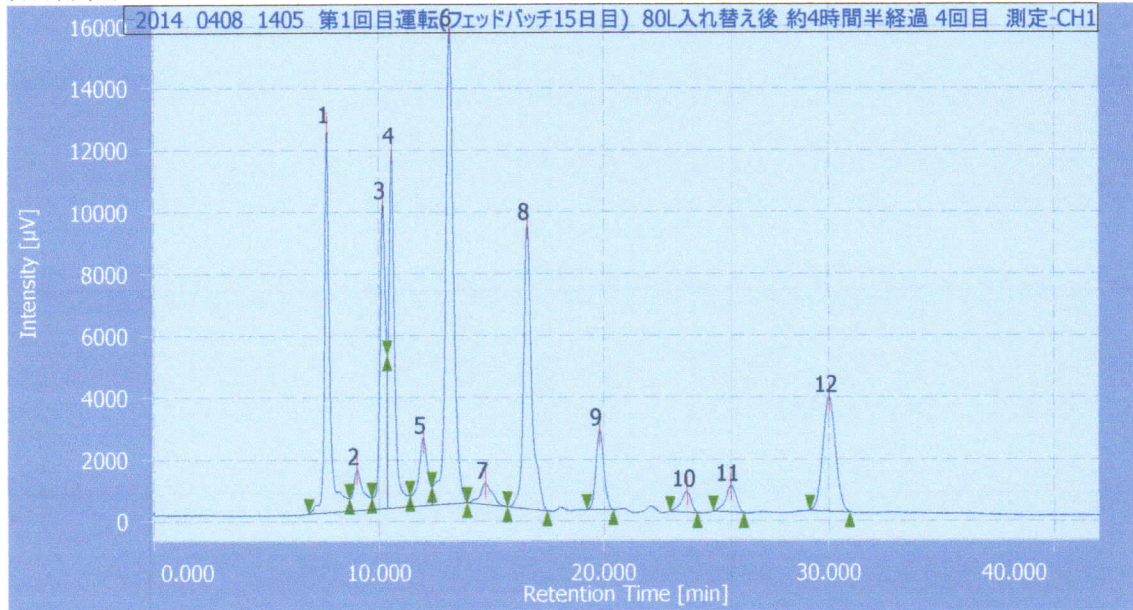
ユーザー名 Administrator
 更新日時 2014/04/08 14:17:44
 コメント 2014 0408 13:05 フェッドバッチ運転の代謝産物(HN001-IN19-IN18) pH 5.52 ガス発生量 48(L/h) 糖蜜 X2=4 8L 投入, 栄養剤 W1/1.0 8L 投入
 システム名 HPLC System
 測定日 2014/04/08 13:35:41
 注入量 1.00 [μL]
 サンプル# 1
 プロジェクト名 2013 沖縄糖蜜
 取込時間 42.0 [min]
 測定シーケンス 2014 0408 1305 第1回目運転(フェッドバッチ15日目) 80L入れ替え後 約3時間半経過 測定
 コントロールメソッド 沖縄 2013 0731-45min
 ピークID テーブル 全 6
 検量線テーブル 2014 0327

追加情報

ピーク情報

#	ピーク名	CH	tR [min]	面積 [μV·sec]	高さ [μV]	面積%	高さ%	定量値	NTP	分離度	シンメトリー係数	警告
1	Unknown	1	7.725	208119	12911	12.434	17.124	N/A	8680	2.492	1.636	
2	Unknown	1	9.050	45592	1394	2.724	1.850	N/A	2428	1.905	N/A	
3	スクロース	1	10.208	281160	15751	16.798	20.892	22.0325 [mM]	7094	N/A	N/A	
4	Unknown	1	10.608	219633	12105	13.122	16.056	N/A	N/A	N/A	N/A	
5	グルコース	1	12.000	89397	3263	5.341	4.328	8.77140 [mM]	5592	1.881	N/A	
6	フラクトース	1	13.175	362056	14219	21.631	18.859	37.1702 [mM]	7438	2.018	0.822	
7	Unknown	1	14.692	24190	675	1.445	0.895	N/A	4301	2.612	1.044	
8	乳酸	1	16.617	197317	7633	11.789	10.124	79.9582 [mM]	13051	5.361	1.267	外挿
9	酢酸	1	19.833	53931	2274	3.222	3.016	48.9822 [mM]	16300	5.415	1.007	外挿
10	Unknown	1	23.683	21243	683	1.269	0.906	N/A	13867	2.489	0.794	
11	エタノール	1	25.700	26002	777	1.553	1.030	34.3837 [mM]	15712	4.655	0.781	
12	酪酸	1	30.000	145174	3710	8.673	4.920	65.5163 [mM]	13514	N/A	0.990	外挿

クロマトグラム



クロマトグラム情報

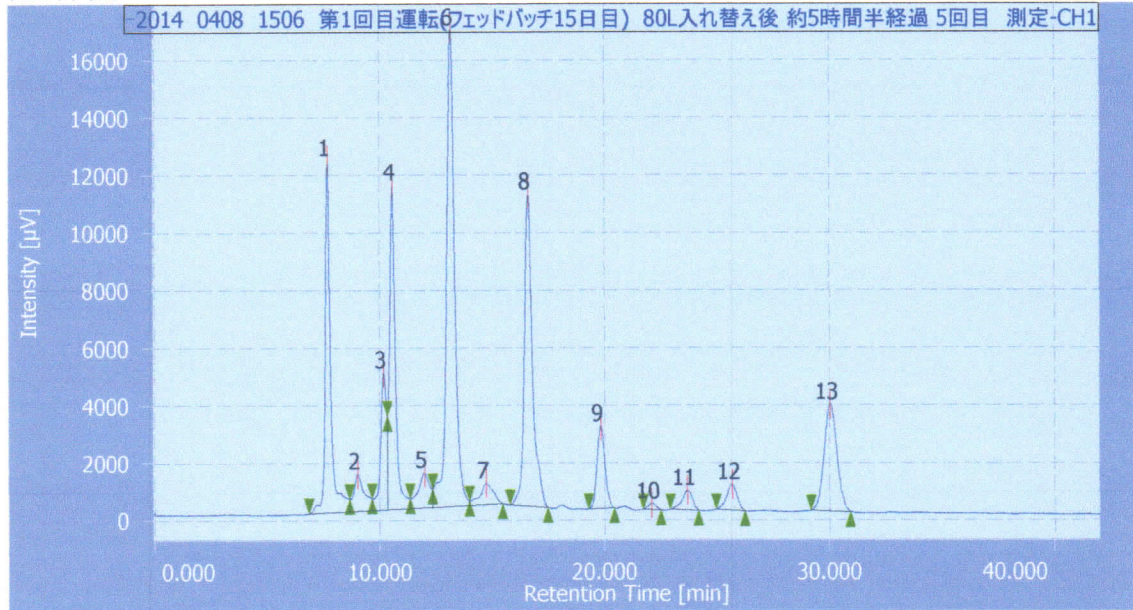
ユーザー名 Administrator
 更新日時 2014/04/08 15:14:56
 コメント 2014 0408 14:05 フェッドバッチ運転の代謝産物(HN001-IN19-IN18) pH 5.51 ガス発生量 42(L/h) 糖蜜 X2=4 8L 投入, 栄養剤 W1/1.0 8L 投入
 システム名 HPLC System
 測定日 2014/04/08 14:32:53
 注入量 1.00 [μL]
 サンプル# 1
 プロジェクト名 2013 沖縄糖蜜
 取込時間 42.0 [min]
 測定シーケンス 2014 0408 1405 第1回目運転(フェッドバッチ15日目) 80L入れ替え後 約4時間半経過 測定
 コントロールメソッド 沖縄 2013 0731-45min
 ピークIDテーブル 全 6
 検量線テーブル 2014 0327

追加情報

ピーク情報

#	ピーク名	CH	tR [min]	面積 [μV·sec]	高さ [μV]	面積%	高さ%	定量値	NTP	分離度	シンメトリー係数	警告
1	Unknown	1	7.717	202637	12443	12.673	17.655	N/A	8355	2.523	1.702	
2	Unknown	1	9.050	42745	1330	2.673	1.887	N/A	2512	N/A	N/A	
3	スクロース	1	10.200	176996	9871	11.069	14.005	13.8069 [mM]	N/A	N/A	N/A	
4	Unknown	1	10.600	211500	11612	13.227	16.475	N/A	8123	2.422	N/A	
5	グルコース	1	11.992	63322	2188	3.960	3.104	5.88050 [mM]	4952	1.853	N/A	
6	フラクトース	1	13.175	381421	15371	23.854	21.809	40.1819 [mM]	7748	2.018	0.905	
7	Unknown	1	14.750	26508	704	1.658	0.998	N/A	3727	2.400	1.064	
8	乳酸	1	16.617	237362	9193	14.845	13.043	96.3004 [mM]	12548	5.225	1.232	外挿
9	酢酸	1	19.825	62409	2561	3.903	3.634	55.1838 [mM]	15449	5.498	1.030	外挿
10	Unknown	1	23.692	20613	670	1.289	0.950	N/A	15055	2.419	0.794	
11	エタノール	1	25.633	27684	846	1.731	1.200	37.4254 [mM]	15006	4.676	0.880	
12	酪酸	1	30.017	145771	3693	9.117	5.239	65.2153 [mM]	13257	N/A	1.003	外挿

クロマトグラム



クロマトグラム情報

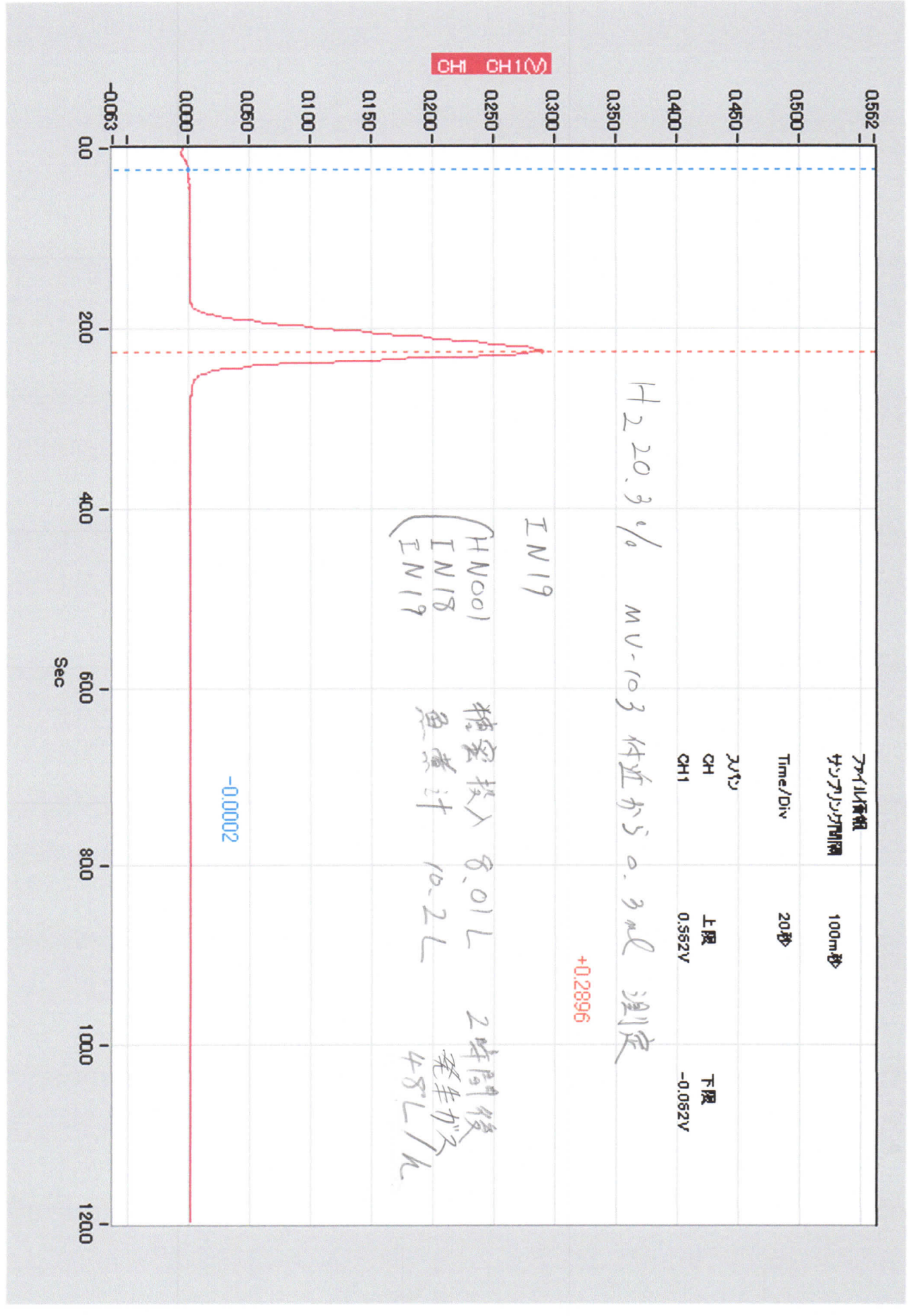
ユーザー名 Administrator
 更新日時 2014/04/08 16:18:49
 コメント 2014 0408 1506 フェッドバッチ運転の代謝産物(HN001・IN19・IN18) pH 5.51 ガス発生量 42(L/h) 糖蜜 X2=4 8L 投入, 栄養剤 W1/1.0 8L 投入
 システム名 HPLC System
 測定日 2014/04/08 15:36:45
 注入量 1.00 [μL]
 サンプル# 1
 プロジェクト名 2013 沖縄糖蜜
 取込時間 42.0 [min]
 測定シーケンス 2014 0408 1506 第1回目運転(フェッドバッチ15日目) 80L 入れ替え後 約5時間半経過 測定
 コントロールメソッド 沖縄 2013 0731-45min
 ピークID テーブル 全 6
 検量線テーブル 2014 0327

追加情報

ピーク情報

#	ピーク名	CH	tR [min]	面積 [μV·sec]	高さ [μV]	面積%	高さ%	定量値	NTP	分離度	シンメトリー係数	警告
1	Unknown	1	7.717	204502	12236	12.841	18.146	N/A	7951	2.364	1.773	
2	Unknown	1	9.042	43822	1297	2.752	1.923	N/A	2161	N/A	N/A	
3	スクロース	1	10.200	88787	4773	5.575	7.077	6.67563 [mM]	N/A	N/A	N/A	
4	Unknown	1	10.600	210718	11276	13.232	16.721	N/A	8739	N/A	N/A	
5	グルコース	1	12.017	44801	1233	2.813	1.829	3.31483 [mM]	N/A	N/A	N/A	
6	フラクトース	1	13.192	417952	16624	26.245	24.653	43.4582 [mM]	7869	1.941	0.868	
7	Unknown	1	14.742	31139	758	1.955	1.123	N/A	3432	2.340	N/A	
8	乳酸	1	16.617	277973	10835	17.455	16.067	113.500 [mM]	12245	5.182	1.274	外挿
9	酢酸	1	19.833	70347	2876	4.417	4.265	61.9663 [mM]	15170	3.395	1.054	外挿
10	Unknown	1	22.067	5224	218	0.328	0.323	N/A	17088	2.191	1.111	
11	Unknown	1	23.683	21765	693	1.367	1.027	N/A	13869	2.440	0.826	
12	エタノール	1	25.675	28612	899	1.797	1.334	39.8024 [mM]	15219	4.645	0.862	
13	酪酸	1	30.025	146880	3716	9.223	5.510	65.6210 [mM]	13199	N/A	1.039	外挿

2014. 4. 8 11:37



H2 20.3% MV-103 付近から 0.3ml 測定

IN19

(HNO3
IN18
IN19)

糖蜜投入 8.01L
魚葉汁 10.2L

2時間後
発酵ガス
48L/h

スキャン	上限	下限
CHI	0.552V	-0.052V
CHI1		
Time/Div	20秒	
サンプリング間隔	100m秒	
スケール係数		

2014.4.8 13:28



H2 16.8% R-101 上部から0.3ml 測定

IN19

-0.0009

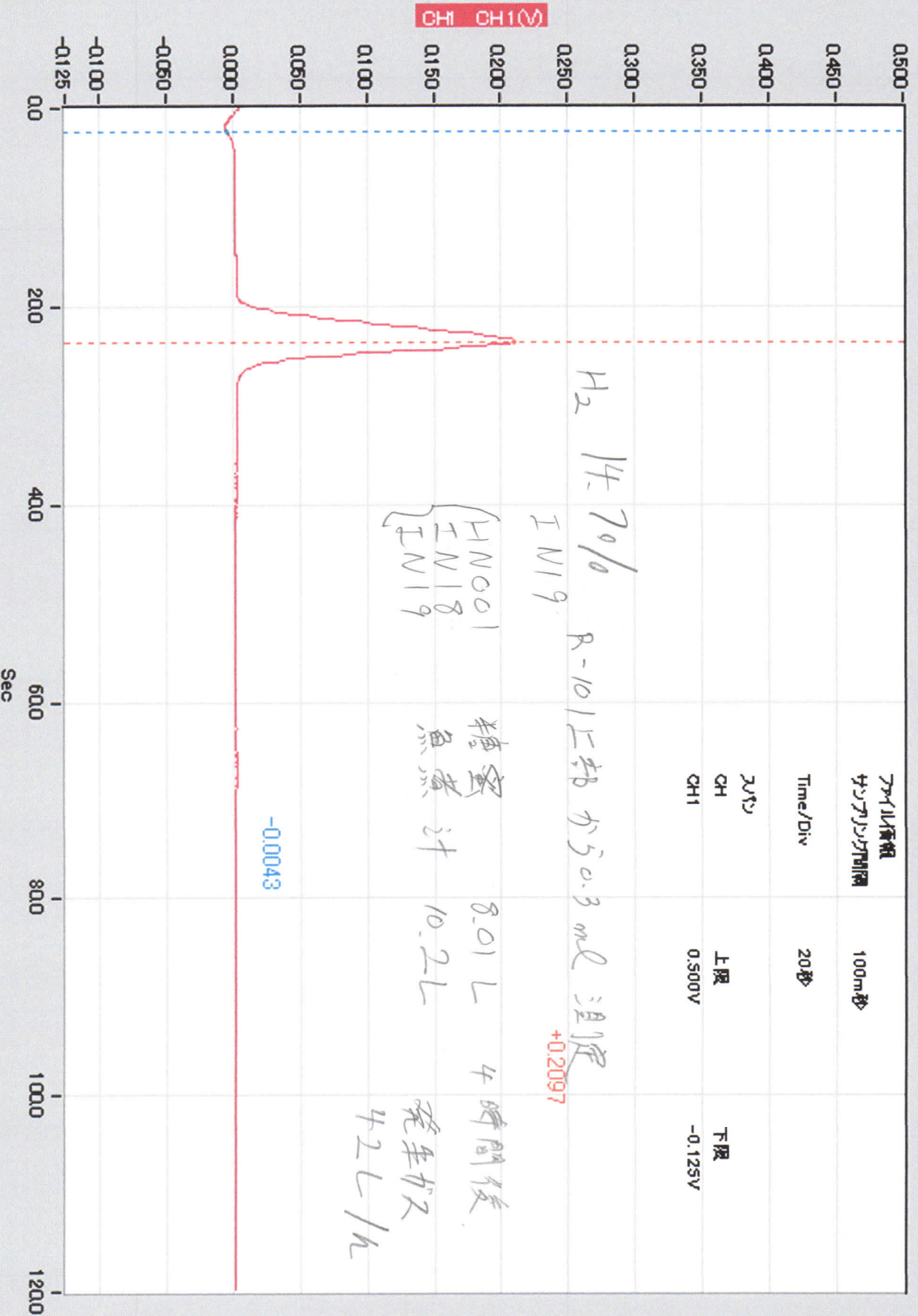
{ HN001
IN18
IN19

糖蜜 801L
魚肝汁 10.2L

4時間後
発酵が
42L/h

チャネル種類	100m秒	
サンプリング間隔	20秒	+0.2389
Time/Div		
スキャン		
CH	上限	下限
CH1	0.500V	-0.125V

2014. 4. 8 15:35



H₂ 14.70%

IN19

R-101上部から5.0ml 測定

+0.2097

(HNO₃ / IN18 / IN19)

糖蜜 魚煮汁 8.01L 10.2L

4時間後 発酵後 42L/h

-0.0043

ファイル種類	100m秒
サンプリング間隔	20秒
Time/Div	
スケール	上限
CH	0.500V
CH1	下限
	-0.125V